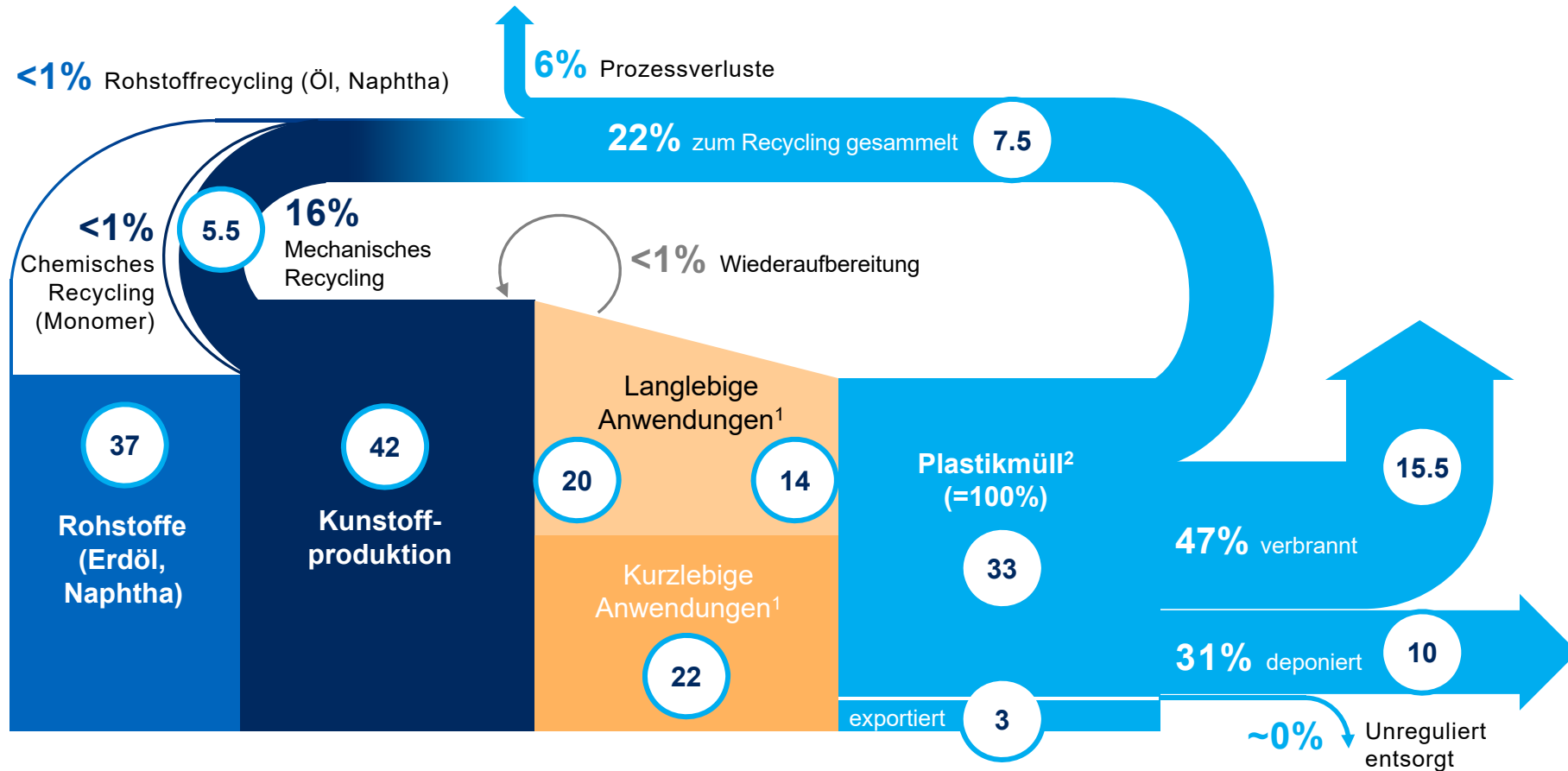


Kunststoff- und Plastikmüllproduktion in Europa 2016: Fast die Hälfte des Mülls wird verbrannt, ~22% werden für Recycling gesammelt

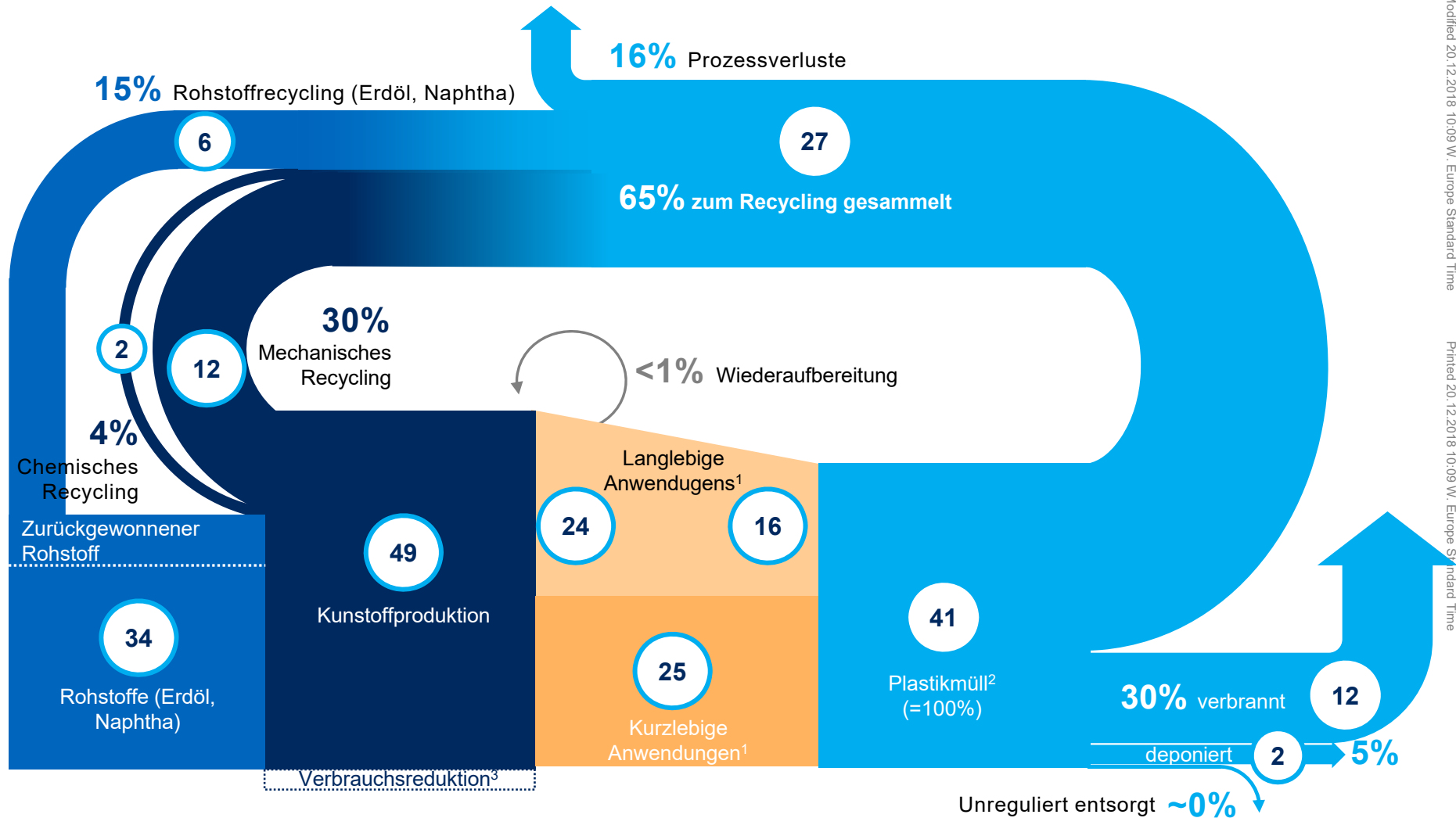
in Millionen Tonnen



¹ Langlebige Anwendungen mit durchschnittlicher Lebensdauer über einem Jahr fallen erst in darauffolgenden Jahren als Müll an, kurzlebige Anwendungen im Produktionsjahr selbst
² 22 Millionen Tonnen gemischter Plastikmüll aus kurzlebigen Anwendungen, sowie 14 Millionen Tonnen gemischter Plastikmüll aus der Herstellung und Anwendung in Vorjahren

Kunststoff- und Plastikmüllproduktion in Europa 2030: Im besten Fall könnten bis zu 65% des Mülls zum Recycling gesammelt werden

in Millionen Tonnen



1 Langlebige Anwendungen mit durchschnittlicher Lebensdauer über einem Jahr fallen erst in darauffolgenden Jahren als Müll an, kurzlebige Anwendungen im Produktionsjahr selbst
 2 25 Millionen Tonnen gemischter Plastikmüll aus kurzlebigen Anwendungen, sowie 16 Millionen Tonnen gemischter Plastikmüll aus der Herstellung und Anwendung in Vorjahren
 3 ~0.5 Millionen Tonnen Verbrauchsrückgang, entsprechend ~3% der Gesamtproduktion, hauptsächlich durch Verzicht auf Einmalanwendungen
 QUELLE: McKinsey